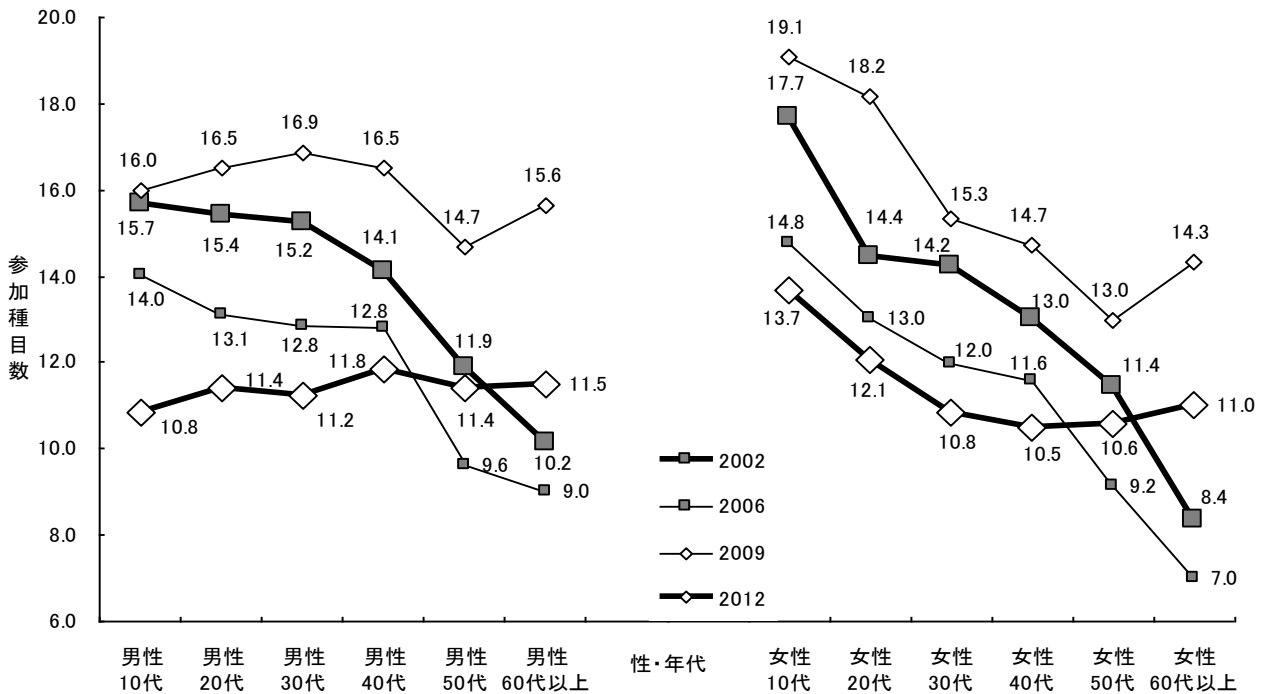


< レジャー白書2013 正誤表 >

	誤		正
P5 6行目	2012年は60代以上が最も多い右肩上がりのグラフに変化した。	→	2012年は60代以上が40代に次いで最も多い年代に変化した。
P5 13~14行目	2012年には最も参加種目数の多い年代となった。	→	若年層と同等かそれ以上に参加する年代となった。
P5 巻頭図表3 2012年の男性60代以上の参加種目数	12.2	→	11.5
2012年の女性60代以上の参加種目数	11.6	→	11.0
	(注3)を追加		(注3)「パソコン(ゲーム、趣味、通信など)」を除く。

(巻頭図表3 修正後)



(注1) 2009年から調査方法を訪問留置法からインターネット調査に移行。  
 (注2) 2002年時点では60代と70代を分けて集計していなかったため、この図では2012年も「60代以上」と分類している。  
 (注3) 「パソコン(ゲーム、趣味、通信など)」を除く。

P12 調査仕様図表2 1行目 総人口の単位	千人	→	万人
---------------------------	----	---	----

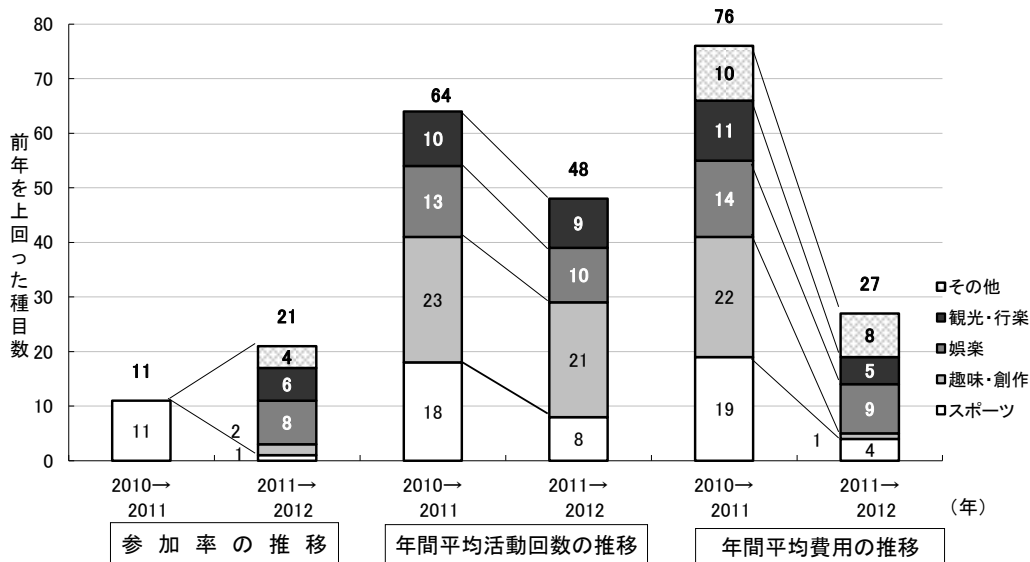
P33 図表1-16 年間平均費用の推移 2011→2012「その他」

9 → 8

年間平均費用の推移 2011→2012合計

28 → 27

図表1-16 (修正後)



P33 図表1-17 8行目、4列目のセル内

…(中略)…「SNS、ツイッターなどのデジタルコミュニケーション」…(中略)…の10種目

…(中略)…(「SNS、ツイッターなどのデジタルコミュニケーション」をトル)…(中略)…などの9種目

P107 表下の注

(注)2002年より「フィルム」「音楽テープ」を廃止、「音楽配信」を新たに加えた。

(注)2007年より「フィルム」「音楽テープ」を廃止、「音楽配信」を新たに加えた。

P111 表下の注

(注)2002年より、「ペンション」と「民宿」を統合した。

(注)2007年より、「ペンション」と「民宿」を統合した。

P116 右段 12~13行目

2012年は60代以上が最も多い右肩上がりのグラフに変化した。

2012年は60代以上が40代に次いで最も多い年代に変化した。

P116 右段 27~28行目

2012年には最も参加種目数の多い年代となった。

若年層と同等かそれ以上に参加する年代となった。

P117 図表3-2

上記 P5 巻頭図表3 を参照

P125 図表3-5 タイトル

最近5年以内にやめた活動上位10種目

→ 最近5年以内にやめた活動上位4種目

P149 図表3-19 左から2つめ上から9つめの四角形

地域、職場、同好会コミュニケーション

→ 地域、職場、同好会コミュニケーション